



IOM International Organization for Migration
OIM Organisation Internationale pour les Migrations
OIM Organización Internacional para las Migraciones

**CONSULTAS INFORMALES SOBRE
CUESTIONES RELATIVAS AL CPPF**

IC/2012/6
DIST. LIMITADA

Original: inglés
Ginebra, 12 de septiembre de 2012

ASPECTOS DESTACADOS DEL PROGRAMA Y PRESUPUESTO PARA 2013

(documento MC/2349)

20 de septiembre de 2012

ASPECTOS DESTACADOS DEL PROGRAMA Y PRESUPUESTO PARA 2013 (documento MC/2349)

1. Este documento contiene un panorama del Programa y Presupuesto para 2013, que está siendo finalizado.

I. Estructura administrativa

2. La estructura administrativa refleja la nueva estructura aprobada en virtud de la Resolución del Consejo N° 1186, del 26 de noviembre de 2009, que entró plenamente en vigor el 1° de julio de 2011. Esta nueva estructura ofrece una perspectiva uniforme de cara a la aplicación de las políticas administrativas y operacionales en toda la Organización y refuerza la capacidad de desarrollo de proyectos, por ser la piedra angular de las actividades de la OIM.

3. Habida cuenta del incremento en magnitud, intensidad y complejidad de los retos migratorios planteados en el Cuerno de África —que exigen una sólida respuesta de la OIM en términos de recursos humanos y financieros y de apoyo logístico— la Administración propone designar a la actual Oficina en Nairobi, con funciones de coordinación, como Oficina Regional. Las funciones regionales de dicha Oficina se financiarán dentro de los recursos disponibles.

Sede

4. La Sede tiene a su cargo la formulación de las políticas institucionales, la elaboración de directrices y estrategias, el establecimiento de normas y de procedimientos de control de calidad, así como la gestión del saber. En el marco de la nueva estructura administrativa, la Sede cuenta con los siguientes cuatro departamentos que dependen de la Oficina del Director General: a) Departamento de Cooperación Internacional y Partenariados; b) Departamento de Gestión de la Migración; c) Departamento de Operaciones y Situaciones de Emergencia; y d) Departamento de Gestión de Recursos.

Oficinas exteriores

5. Las Oficinas Regionales poseen una cobertura más amplia y mayores atribuciones de supervisión de las Oficinas en Países que están bajo su responsabilidad. Por su parte, las Oficinas Especiales de Enlace se encargan de mantener contacto con órganos multilaterales. Además, algunas Oficinas en Países cuentan con funciones destinadas a la movilización de recursos o a la coordinación. Esta configuración tiene por finalidad fomentar una repartición efectiva de los limitados recursos esenciales, así como de la pericia en el seno de las regiones y a través de las mismas.

6. En el Anexo I se presenta la estructura administrativa.

II. Parte de Administración del Presupuesto

7. En razón del clima económico mundial reinante, la Parte de Administración del Presupuesto para 2013 se mantiene al mismo nivel que en los últimos dos años, debiendo absorberse los incrementos estatutarios obligatorios a través de una serie de medidas de

economía de los gastos y reajustes estructurales. La Administración confía en que la reforma presupuestaria en curso dará lugar a decisiones que permitan disponer del financiamiento adecuado para sufragar la estructura esencial.

8. El Anexo II contiene el cuadro de “Análisis de los gastos por conceptos”.

III. Contribuciones prorrateadas a la Parte de Administración del Presupuesto

9. La Parte de Administración del Presupuesto se financia mediante las contribuciones de los Estados Miembros, de conformidad con la escala de cuotas para 2013, que fuera aprobada por el Comité Ejecutivo en julio de 2012 (documento MC/EX/718). La escala de cuotas de la OIM para 2013 ha sido plenamente equiparada con aquella de las Naciones Unidas.

10. La Organización de las Naciones Unidas todavía no ha fijado la cuota porcentual del Sudán del Sur. Por consiguiente, este Estado Miembro será prorrateado retroactivamente a partir del 1º de enero de 2012, en cuanto se haya fijado su cuota porcentual.

11. El Anexo III contiene la escala de cuotas y de contribuciones prorrateadas de los Estados Miembros para 2013.

IV. Parte de Operaciones del Presupuesto

12. La Parte de Operaciones del Presupuesto, que se basa en el financiamiento previsto para actividades en curso y sobre las cuales hay una garantía razonable de continuación, se estima en 642,7 millones de dólares EE.UU. Ello representa un incremento de 27,3 millones de dólares EE.UU. en comparación con el presupuesto original para 2012, que en el mismo periodo el año pasado ascendía a 615,4 millones de dólares EE.UU. En el correr del año, se espera recibir contribuciones voluntarias adicionales, lo que acrecentará el presupuesto, como ya fuera el caso en años anteriores.

13. El Anexo IV consigna una sinopsis de la Parte de Operaciones del Presupuesto que se desglosa por servicio y por región.

V. Ingresos de Apoyo Operacional

14. Los Ingresos de Apoyo Operacional (IAO) para 2013 se han calculado utilizando la fórmula que promedia los tres últimos años, adoptada por los Estados Miembros, y se estiman en 52,2 millones de dólares EE.UU. Esta fórmula ha sido aplicada en virtud de la Resolución N° 134 relativa a Procesos y Mecanismos Presupuestarios, adoptada por el Comité Ejecutivo el 3 de julio de 2012. Parte de los IAO se destinan a financiar las estructuras de la Organización, así como el Fondo de la OIM para el Desarrollo, los gastos de participación de la OIM en el mecanismo del Departamento de Protección de las Naciones Unidas y las estructuras de seguridad del personal de la OIM. El presupuesto de IAO se ha complementado con un retiro de fondos del Mecanismo de Reserva de IAO por la suma de 1,7 millones de dólares EE.UU. Por tanto, el presupuesto total de IAO para 2013 asciende a 53,9 millones de dólares EE.UU.

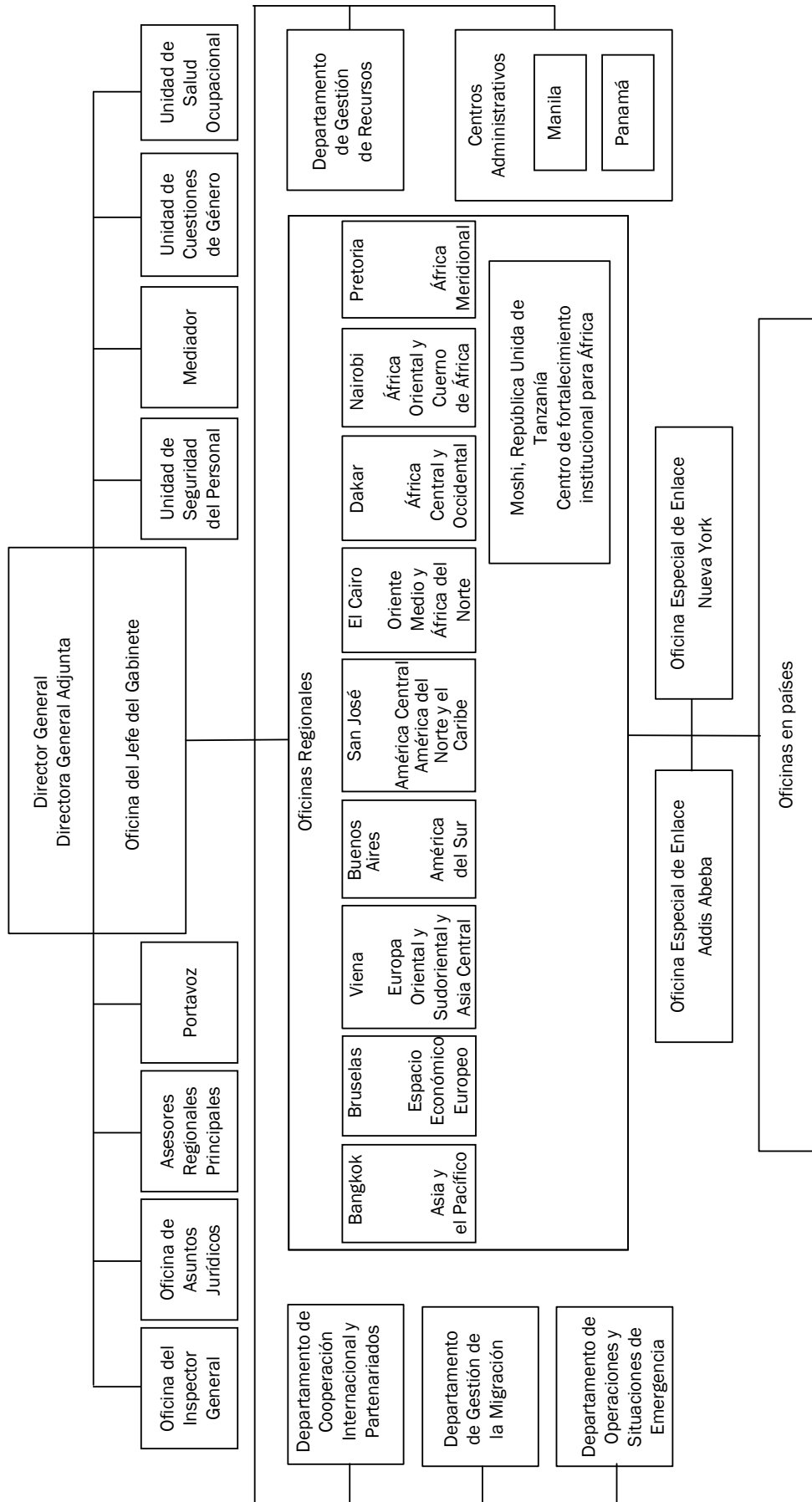
15. El desglose de los distintos componentes de los IAO es el siguiente: a) Ingresos por gastos generales a cargo de proyectos por la suma de 44,7 millones de dólares EE.UU.; b) Contribuciones sin destino fijo por la suma de 2,2 millones de dólares EE.UU.; c) Intereses devengados y otros ingresos por la suma de 5,3 millones de dólares EE.UU.; y d) Retiro de fondos del Mecanismo de Reserva de IAO por la suma de 1,7 millones de dólares EE.UU.

16. En el Anexo V figura un resumen de las fuentes y asignación de los IAO.

VI. Financiamiento de la estructura esencial

17. El Anexo VI contiene la estructura esencial consolidada de gastos de personal y de oficina sufragados en la Parte de Administración del Presupuesto y mediante Ingresos por gastos generales a cargo de proyectos, que forman parte de los IAO. Dicho Anexo también presenta por separado los importes de Ingresos varios, que comprenden las contribuciones sin destino fijo y los intereses devengados, y ello a fin de ofrecer un panorama exhaustivo de los IAO.

Anexo I
ESTRUCTURA ADMINISTRATIVA



Anexo II

PARTE DE ADMINISTRACIÓN DEL PRESUPUESTO
Análisis de los gastos por conceptos
(en francos suizos)

	2012 - MC/EX/717			Previsiones para 2013					
	Plantilla de Personal		Importe total	Plantilla de Personal		Sueldo de base		Otros gastos	Importe total
	Func. ¹	Emp. ¹		Func. ¹	Emp. ¹	Func. ¹	Emp. ¹		
A-1: PERSONAL - GASTOS FIJOS (Estatutarios)									
Sede									
Oficina del Director General									
Director General y Directora General Adjunta	2		306 000	2		318 000			318 000
Oficina del Jefe del Gabinete	4	3	731 000	3	3	287 000	341 000		628 000
Inspector General	5	1	582 000	5	1	502 000	117 000		619 000
Asuntos Jurídicos	3	1	477 000	3	1	360 000	125 000		485 000
Asesores Regionales Principales	5	1	642 000	5	1	529 000	118 000		647 000
Mediador	1		89 000	1		93 000			93 000
Coordinación de Cuestiones de Género	1		76 000	1		81 000			81 000
Salud Ocupacional	1		89 000	1		97 000			97 000
Cooperación Internacional y Parteneriados									
Órganos Rectores	4	5	818 000	4	5	373 000	441 000		814 000
Prensa y Comunicación	2		190 000	2		209 000			209 000
Relaciones con los Donantes	2	1	263 000	2	1	194 000	102 000		296 000
Investigación sobre Migración	2	2	439 000	2	2	196 000	253 000		449 000
Gestión de la Migración									
Migración y Salud	1	2	322 000	1	2	122 000	208 000		330 000
Migración y Salud	2	1	300 000	2	1	219 000	96 000		315 000
Inmigración y Gestión de Fronteras	2		180 000	2		191 000			191 000
Asistencia a Migrantes	4		301 000	4		323 000			323 000
Migración Laboral y Desarrollo Humanitario	3		238 000	3		255 000			255 000
Operaciones y Situaciones de Emergencia									
Transición y Recuperación	2	2	438 000	2	2	196 000	238 000		434 000
Transición y Recuperación	1		93 000	1		93 000			93 000
Reasentamiento y Gestión de Traslados	1	2	349 000	1	2	114 000	245 000		359 000
Gestión de Recursos									
Gestión de Recursos Humanos	1	1	243 000	1	1	128 000	134 000		262 000
Gestión de Recursos Humanos	4	3	750 000	4	3	352 000	411 000		763 000
Tecnología de Información y Comunicaciones	2	3	636 000	2	3	249 000	412 000		661 000
Contabilidad	2	2	432 000	2	2	165 000	271 000		436 000
Presupuesto	2	1	287 000	2	1	176 000	124 000		300 000
Tesorería	1	1	189 000	1	1	80 000	117 000		197 000
Servicios Comunes		5	678 000		5		721 000		721 000
Viajes del Personal		1	185 000		1		187 000		187 000
Comité de la Asociación del Personal		1	104 000		1		107 000		107 000
Total - Sede	62	41	10 831 000	61	41	6 128 000	4 960 000		11 088 000
Centros Administrativos									
Manila, Filipinas	2	12	479 000	2	12	198 000	300 000		498 000
Ciudad de Panamá, Panamá	1	1	122 000	1	1	104 000	30 000		134 000
Total - Centros Administrativos	3	13	601 000	3	13	302 000	330 000		632 000
Oficinas Exteriores									
Oficinas Regionales									
Bangkok, Tailandia	5	4	673 000	4	4	336 000	265 000		601 000
Bruselas, Bélgica	4	4	760 000	3	4	285 000	495 000		780 000
Viena, Austria	3	3	561 000	3	3	284 000	302 000		586 000
Buenos Aires, Argentina	3	2	350 000	3	2	284 000	122 000		406 000
San José, Costa Rica	3	3	585 000	3	3	341 000	236 000		577 000
El Cairo, Egipto	3	2	318 000	3	2	272 000	77 000		349 000
Dakar, Senegal	3	3	368 000	3	3	264 000	108 000		372 000
Pretoria, Sudáfrica	3	3	462 000	3	3	263 000	202 000		465 000
Nairobi, Kenya				1		116 000			116 000
Total parcial - Oficinas Regionales	27	24	4 077 000	26	24	2 445 000	1 807 000		4 252 000
Oficinas Especiales de Enlace									
Addis Abeba, Etiopía				1		105 000			105 000
Nueva York, Estados Unidos de América	1		105 000	1		109 000			109 000
Total parcial - Oficinas Especiales de Enlace	1		105 000	2		214 000			214 000
Total - Oficinas Exteriores	28	24	4 182 000	28	24	2 659 000	1 807 000		4 466 000
Total - Sede, Centros Administrativos y Oficinas Exteriores	93	78	15 614 000	92	78	9 089 000	7 097 000		16 186 000

continúa en la siguiente página

Anexo II (continuación)

PARTE DE ADMINISTRACIÓN DEL PRESUPUESTO
Análisis de los gastos por conceptos
(en francos suizos)

	2012 - MC/EX/717			Previsiones para 2013					
	Plantilla de Personal		Importe total	Plantilla de Personal		Sueldo de base		Otros gastos	Importe total
	Func. ¹	Emp. ¹		Func. ¹	Emp. ¹	Func. ¹	Emp. ¹		
A-1: PERSONAL - GASTOS FIJOS (Estatutarios) - Cont.									
Otros emolumentos									
Ajuste por lugar de destino			7 850 000			6 849 000			6 849 000
Seguro de salud y de accidentes			980 000			852 000	215 000		1 067 000
Contribuciones a la UNJSPF			3 634 000			2 887 000	946 000		3 833 000
Emolumentos de fin de contrato			700 000					700 000	700 000
A-1: Total parcial - Personal - Gastos fijos (Estatutarios)	93	78	28 778 000	92	78	19 677 000	8 258 000	700 000	28 635 000
A-2: PERSONAL - GASTOS VARIABLES (Estatutarios)									
Subsidios de movilidad y de lugar de destino especificado			427 000			465 000			465 000
Subsidios familiares			639 000			265 000	375 000		640 000
Subsidios por idioma			114 000				121 000		121 000
Subsidios por alquiler			207 000			256 000			256 000
Subsidios de educación			1 258 000			1 499 000			1 499 000
Vacaciones en el hogar nacional			201 000			189 000			189 000
Viajes con ocasión de nombramiento o traslado			258 000					258 000	258 000
Subsidios de instalación			212 000					212 000	212 000
A-2: Total parcial - Personal - Gastos variables (Estatutarios)			3 316 000			2 674 000	496 000	470 000	3 640 000
Total - Sueldos y emolumentos del personal	93	78	32 094 000	92	78	22 351 000	8 754 000	1 170 000	32 275 000
B-1: OFICINA - GASTOS FIJOS (Estatutarios)									
Amortización, alquileres y conservación de locales			1 307 000					1 156 792	1 156 792
B-2: OFICINA - GASTOS VARIABLES									
Gastos generales de oficina									
Compra y conservación de equipos y mobiliario de oficina			325 000					325 000	325 000
Compra y conservación de equipos IT/EDP			1 600 000					1 600 000	1 600 000
Materiales de oficina, imprenta y otros servicios			360 000					360 000	360 000
Total - Gastos generales de oficina			3 592 000					3 441 792	3 441 792
Comunicaciones									
Correo electrónico			514 000					514 000	514 000
Teléfono			245 000					245 000	245 000
Facsimil			50 000					50 000	50 000
Correos			176 000					176 000	176 000
Total - Comunicaciones			985 000					985 000	985 000
Servicios contractuales									
Intervención Exterior de Cuentas			90 000					90 000	90 000
Formación del Personal			656 000					656 000	656 000
Consultores			55 000					55 000	55 000
Seguros, costos bancarios, seguridad, etc.			450 000					450 000	450 000
Total - Servicios contractuales			1 251 000					1 251 000	1 251 000
Reunión de los órganos rectores									
Sueldos			335 000					335 000	335 000
Documentos			35 000					35 000	35 000
Alquileres de locales, equipos, etc.			65 000					65 000	65 000
Total - Reuniones de los órganos rectores			435 000					435 000	435 000
Viajes y representación			1 031 000					1 011 000	1 011 000
B-2: Total parcial - Gastos de oficina - Gastos variables			5 987 000					5 967 000	5 967 000
Contribuciones prorrateadas de los nuevos Estados Miembros²			10 792						
TOTAL GENERAL	93	78	39 398 792	92	78	22 351 000	8 754 000	8 293 792	39 398 792

Nota 1: Los funcionarios son miembros del personal que pertenecen a la categoría "Profesional". Los empleados son miembros del personal que pertenecen a la categoría "Servicios Generales".

Nota 2: De conformidad con la Resolución del Consejo N° 1230 del 5 de diciembre de 2011 (Incorporación de las contribuciones prorrateadas de los nuevos Estados Miembros a la Parte de Administración del Presupuesto), el nivel presupuestario en 2012 se incrementó en 10.792 francos suizos, tras la admisión de 14 nuevos Estados Miembros en diciembre de 2011.

Anexo III

FINANCIACIÓN DE LA PARTE DE ADMINISTRACIÓN DEL PRESUPUESTO
Escala de cuotas y contribuciones
(en francos suizos)

ESTADOS MIEMBROS	Escala de cuotas para 2012 %	Contribuciones para 2012	Escala de cuotas para 2013 %	Contribuciones para 2013
	(1)	(2)	(3)	(4)
Afganistán	0.0043	1 694	0.0043	1 694
Albania	0.0108	4 254	0.0108	4 255
Argelia	0.1387	54 631	0.1387	54 646
Angola	0.0108	4 254	0.0108	4 255
Antigua y Barbuda	0.0022	867	0.0022	867
Argentina	0.3110	122 497	0.3109	122 491
Armenia	0.0054	2 127	0.0054	2 128
Australia	2.0948	825 100	2.0942	825 090
Austria	0.9222	363 236	0.9220	363 257
Azerbaiyán	0.0163	6 420	0.0163	6 422
Bahamas	0.0195	7 681	0.0195	7 683
Bangladesh	0.0108	4 254	0.0108	4 255
Belarús	0.0455	17 922	0.0455	17 926
Bélgica	1.1650	458 870	1.1647	458 878
Belice	0.0011	433	0.0011	433
Benin	0.0033	1 300	0.0033	1 300
Bolivia (Estado Plurinacional de)	0.0076	2 993	0.0076	2 994
Bosnia y Herzegovina	0.0152	5 987	0.0152	5 989
Botswana	0.0195	7 681	0.0195	7 683
Brasil	1.7459	687 675	1.7454	687 667
Bulgaria	0.0412	16 228	0.0412	16 232
Burkina Faso	0.0033	1 300	0.0033	1 300
Burundi	0.0011	433	0.0011	433
Camboya	0.0033	1 300	0.0033	1 300
Camerún	0.0119	4 687	0.0119	4 688
Canadá	3.4755	1 368 930	3.4745	1 368 911
Cabo Verde	0.0011	433	0.0011	433
República Centroafricana	0.0011	433	0.0011	433
Chad	0.0022	867	0.0022	867
Chile	0.2558	100 755	0.2557	100 743
Colombia	0.1561	61 485	0.1560	61 462
Comoras	0.0011	433	0.0011	433
Congo	0.0033	1 300	0.0033	1 300
Costa Rica	0.0368	14 495	0.0368	14 499
Côte d'Ivoire	0.0108	4 254	0.0108	4 255
Croacia	0.1051	41 397	0.1051	41 408
Chipre	0.0499	19 655	0.0498	19 621
República Checa	0.3782	148 965	0.3781	148 967
República Democrática del Congo	0.0033	1 300	0.0033	1 300
Dinamarca	0.7976	314 159	0.7974	314 166
Djibouti	0.0011	433	0.0011	433
República Dominicana	0.0455	17 922	0.0455	17 926
Ecuador	0.0433	17 055	0.0433	17 060
Egipto	0.1019	40 136	0.1018	40 108
El Salvador	0.0206	8 114	0.0206	8 116
Estonia	0.0433	17 055	0.0433	17 060
Etiopía	0.0087	3 427	0.0087	3 428
Finlandia	0.6134	241 606	0.6132	241 593
Francia	6.6356	2 613 630	6.6337	2 613 599

continuación en la siguiente página

Anexo III (continuación)

FINANCIACIÓN DE LA PARTE DE ADMINISTRACIÓN DEL PRESUPUESTO
Escala de cuotas y contribuciones
(en francos suizos)

ESTADOS MIEMBROS	Escala de cuotas para 2012 %	Contribuciones para 2012	Escala de cuotas para 2013 %	Contribuciones para 2013
	(1)	(2)	(3)	(4)
Gabón	0.0152	5 987	0.0152	5 989
Gambia	0.0011	433	0.0011	433
Georgia	0.0065	2 560	0.0065	2 561
Alemania	8.6892	3 422 502	8.6868	3 422 495
Ghana	0.0065	2 560	0.0065	2 561
Grecia	0.7488	294 937	0.7486	294 939
Guatemala	0.0303	11 935	0.0303	11 938
Guinea	0.0022	867	0.0022	867
Guinea-Bissau	0.0011	433	0.0011	433
Guyana	0.0011	433	0.0011	433
Haití	0.0033	1 300	0.0033	1 300
Santa Sede	0.0011	433	0.0011	433
Honduras	0.0087	3 427	0.0087	3 428
Hungría	0.3154	124 230	0.3153	124 224
India	0.5787	227 938	0.5785	227 922
Irán (República Islámica del)	0.2525	99 455	0.2524	99 443
Irlanda	0.5397	212 577	0.5395	212 556
Israel	0.4161	163 893	0.4160	163 899
Italia	5.4175	2 133 845	5.4160	2 133 839
Jamaica	0.0152	5 987	0.0152	5 989
Japón	13.5785	5 348 300	13.5748	5 348 308
Jordania	0.0152	5 987	0.0152	5 989
Kazajstán	0.0824	32 456	0.0823	32 425
Kenya	0.0130	5 120	0.0130	5 122
Kyrguistán	0.0011	433	0.0011	433
Letonia	0.0412	16 228	0.0412	16 232
Lesotho	0.0011	433	0.0011	433
Liberia	0.0011	433	0.0011	433
Libia	0.1398	55 064	0.1398	55 080
Lituania	0.0704	27 729	0.0704	27 737
Luxemburgo	0.0975	38 403	0.0975	38 414
Madagascar	0.0033	1 300	0.0033	1 300
Maldivas	0.0011	433	0.0011	433
Malí	0.0033	1 300	0.0033	1 300
Malta	0.0184	7 247	0.0184	7 249
Mauritania	0.0011	433	0.0011	433
Mauricio	0.0119	4 687	0.0119	4 688
México	2.5532	1 005 654	2.5525	1 005 654
Micronesia (Estados Federados de)	0.0011	433	0.0011	433
Mongolia	0.0022	867	0.0022	867
Montenegro	0.0043	1 694	0.0043	1 694
Marruecos	0.0629	24 775	0.0628	24 742
Mozambique	0.0033	1 300	0.0033	1 300
Namibia	0.0087	3 427	0.0087	3 428
Nauru	0.0011	433	0.0011	433
Nepal	0.0065	2 560	0.0065	2 561
Países Bajos	2.0103	791 817	2.0097	791 798
Nueva Zelandia	0.2959	116 549	0.2958	116 542
Nicaragua	0.0033	1 300	0.0033	1 300
Níger	0.0022	867	0.0022	867

continuación en la siguiente página

Anexo III (continuación)

FINANCIACIÓN DE LA PARTE DE ADMINISTRACIÓN DEL PRESUPUESTO
Escala de cuotas y contribuciones
(en francos suizos)

ESTADOS MIEMBROS	Escala de cuotas para 2012 %	Contribuciones para 2012	Escala de cuotas para 2013 %	Contribuciones para 2013
	(1)	(2)	(3)	(4)
Nigeria	0.0845	33 283	0.0845	33 292
Noruega	0.9439	371 783	0.9437	371 806
Pakistán	0.0889	35 016	0.0888	34 986
Panamá	0.0238	9 374	0.0238	9 377
Paraguay	0.0076	2 993	0.0076	2 994
Perú	0.0975	38 403	0.0975	38 414
Filipinas	0.0975	38 403	0.0975	38 414
Polonia	0.8973	353 429	0.8971	353 447
Portugal	0.5538	218 131	0.5536	218 112
República de Corea	2.4492	964 691	2.4485	964 679
República de Moldova	0.0022	867	0.0022	867
Rumania	0.1918	75 546	0.1918	75 567
Rwanda	0.0011	433	0.0011	433
Senegal	0.0065	2 560	0.0065	2 561
Serbia	0.0401	15 795	0.0401	15 799
Seychelles	0.0022	867	0.0022	867
Sierra Leona	0.0011	433	0.0011	433
Eslovaquia	0.1539	60 618	0.1538	60 595
Eslovenia	0.1116	43 957	0.1116	43 969
Somalia	0.0011	433	0.0011	433
Sudáfrica	0.4172	164 327	0.4171	164 332
Sudán del Sur	-	-	-	-
España	3.4429	1 356 089	3.4420	1 356 106
Sri Lanka	0.0206	8 114	0.0206	8 116
Sudán	0.0108	4 254	0.0108	4 255
Swazilandia	0.0033	1 300	0.0033	1 300
Suecia	1.1531	454 183	1.1527	454 150
Suiza	1.2246	482 345	1.2243	482 359
Tayikistán	0.0022	867	0.0022	867
Tailandia	0.2265	89 214	0.2264	89 199
Timor-Leste	0.0011	433	0.0011	433
Togo	0.0011	433	0.0011	433
Trinidad y Tabago	0.0477	18 788	0.0477	18 793
Túnez	0.0325	12 801	0.0325	12 805
Turquía	0.6686	263 348	0.6685	263 381
Uganda	0.0065	2 560	0.0065	2 561
Ucrania	0.0943	37 143	0.0943	37 153
Reino Unido	7.1568	2 818 920	7.1548	2 818 906
República Unida de Tanzania	0.0087	3 427	0.0087	3 428
Estados Unidos de América	23.8408	9 390 414	23.8345	9 390 507
Uruguay	0.0293	11 541	0.0293	11 544
Vanuatu	0.0011	433	0.0011	433
Venezuela (República Bolivariana de)	0.3403	134 037	0.3402	134 035
Viet Nam	0.0358	14 101	0.0358	14 105
Yemen	0.0108	4 254	0.0108	4 255
Zambia	0.0043	1 694	0.0043	1 694
Zimbabwe	0.0033	1 300	0.0033	1 300
	100.0274	39 398 792	100.0000	39 398 792

Nota: La cuota porcentual del Sudán del Sur no ha sido fijada aún por la Organización de las Naciones Unidas. Este Estado Miembro será prorrateado retroactivamente a partir del 1° de enero de 2012, una vez que se haya establecido su cuota porcentual.

La Organización cuenta con un total de 146 Estados Miembros.

Anexo IV

**DESGLOSE GEOGRÁFICO DE LA PARTE DE OPERACIONES DEL
PRESUPUESTO**
(en dólares EE.UU.)

RESUMEN GENERAL 2013

	África	Medio Oriente	América Latina y el Caribe	América del Norte	Asia y Oceanía	Europa	Actividades generales y apoyo	Total
I. Gestión Migratoria de Traslados, Situaciones de Emergencia y Consecutivas a Crisis	68 967 200	50 127 300	53 194 400	5 906 300	112 340 600	28 055 400	6 455 000	325 046 200
II. Migración y Salud	17 565 500	5 957 400	3 450 400		28 653 300	7 555 400	2 539 100	65 721 100
III. Migración y Desarrollo	1 396 700		21 909 700		686 400	1 530 200	472 900	25 995 900
IV. Migración Regulada	13 782 100	951 900	34 833 600	7 228 600	42 669 600	56 689 300	56 400	156 211 500
V. Migración Facilitada	3 209 300		8 970 500	1 033 600	17 027 600	5 722 200	3 093 900	39 057 100
VI. Política e Investigación sobre Migraciones						458 800	2 597 700	3 056 500
VII. Programas de Resarcimiento			16 377 500					16 377 500
VIII. Apoyo General a Programas		500 000				291 000	10 465 200	11 256 200
Total General	104 920 800	57 536 600	138 736 100	14 168 500	201 377 500	100 302 300	25 680 200	642 722 000

A efectos de facilitar la comparación, a continuación se presenta el desglose geográfico que figura en el documento MC/2317.

RESUMEN GENERAL 2012 (MC/2317)

	África	Medio Oriente	América Latina y el Caribe	América del Norte	Asia y Oceanía	Europa	Actividades generales y apoyo	Total
I. Gestión Migratoria de Traslados, Situaciones de Emergencia y Consecutivas a Crisis	61 109 200	63 806 400	39 294 200	4 998 900	124 932 600	22 572 300	6 380 600	323 094 200
II. Migración y Salud	19 231 200	5 790 600	90 800		28 061 300	6 366 500	2 110 200	61 650 600
III. Migración y Desarrollo	595 200		21 777 600		25 300	7 327 900		29 726 000
IV. Migración Regulada	4 143 300	823 100	55 548 900		29 822 500	50 996 500	634 400	141 968 700
V. Migración Facilitada	4 225 700	30 300	7 597 700	1 022 900	18 344 600	10 047 700	1 440 100	42 709 000
VI. Política e Investigación sobre Migraciones		236 400				1 116 500	3 309 700	4 662 600
VII. Programas de Resarcimiento		66 300	700 400					766 700
VIII. Apoyo General a Programas		411 600				420 400	9 967 200	10 799 200
Total general	89 304 600	71 164 700	125 009 600	6 021 800	201 186 300	98 847 800	23 842 200	615 377 000

Anexo V

FUENTES Y ASIGNACIÓN DE INGRESOS DE APOYO OPERACIONAL

CUADRO RECAPITULATIVO (EXPRESADO EN DÓLARES EE.UU.)

Fuentes	2013
INGRESOS POR GASTOS GENERALES A CARGO DE PROYECTOS	
Ingresos generales	36 061 000
Ingresos para sufragar la seguridad del personal	8 690 000
Total Ingresos por gastos generales a cargo de proyectos	44 751 000
INGRESOS VARIOS	
Contribuciones sin destino fijo	2 194 000
Intereses devengados	5 286 000
Total Ingresos varios	7 480 000
Retiro de fondos del Mecanismo de Reserva de IAO	1 690 000
Total	53 921 000

Aplicación	2013
INGRESOS POR GASTOS GENERALES A CARGO DE PROYECTOS	
Personal y Servicios en la Sede	8 534 000
Personal y Servicios en Oficinas Regionales	12 719 500
Personal y Servicios en el Centro Administrativo de Manila	4 998 000
Personal y Servicios en el Centro Administrativo de Panamá	866 000
Personal y Servicios en Oficinas Especiales de Enlace	428 000
Personal y Servicios en Oficinas en Países	3 306 500
Centro de fortalecimiento institucional para África	374 000
Actividades Generales y Apoyo	3 025 000
PRISM	2 000 000
Seguridad del personal	8 690 000
Estructuras y actividades no presupuestadas	1 500 000
Total Ingresos por gastos generales a cargo de proyectos	46 441 000
INGRESOS VARIOS	
Fondo de la OIM para el Desarrollo – Línea presupuestaria 1	1 400 000
Fondo de la OIM para el Desarrollo – Línea presupuestaria 2	5 885 000
Actividades Generales y Apoyo	195 000
Total Ingresos varios	7 480 000
Total	53 921 000

Anexo VI

PARTE DE ADMINISTRACIÓN DEL PRESUPUESTO E INGRESOS DE APOYO OPERACIONAL PARA 2013 CONSOLIDADOS
Partidas de gastos de personal y oficinas esenciales financiadas en la Parte de Administración del Presupuesto
e Ingresos por gastos generales a cargo de proyectos (parte de Ingresos de Apoyo Operacional)

PARTE 1: GASTOS DE PERSONAL ESENCIALES	Parte de Administración del Presupuesto		Ingresos de Apoyo Operacional (IAO)		Total		Administración (francos suizos)	Total (dólares EE.UU.)		Total General (dólares EE.UU.)	% del Presupuesto total (Parte de Administración e Ingresos de Apoyo Operacional)
	Funcionarios	Empleados	Funcionarios	Empleados	Funcionarios	Empleados		Administración	Ingresos de Apoyo Operacional		
Sede											
Director General y Directora General Adjunta	2				2		814 000	790 000		790 000	
Oficina del Jefe de Gabinete	3	3	2	1	5	4	1 249 000	1 213 000	620 000	1 833 000	
Inspector General	5	1	1		6	1	1 403 000	1 362 000	273 000	1 635 000	
Asuntos Jurídicos	3	1	3		6	1	939 000	912 000	477 000	1 389 000	
Asesores Regionales Principales	5	1			5	1	1 682 000	1 633 000		1 633 000	
Mediador	1				1		233 000	226 000		226 000	
Coordinación de Cuestiones de Género	1				1		199 000	193 000	85 000	278 000	
Salud Ocupacional	1			1	1	1	234 000	227 000	197 000	424 000	
Cooperación Internacional y Parteneriados	12	10	13	1	25	11	4 405 000	4 277 000	2 751 000	7 028 000	
Gestión de la Migración	12	3	3		15	3	3 307 000	3 211 000	674 000	3 885 000	
Operaciones y Situaciones de Emergencia	4	4	5	1	9	5	1 809 000	1 756 000	1 392 000	3 148 000	
Gestión de Recursos	12	17	4	6	16	23	6 150 000	5 971 000	2 035 000	8 006 000	
Comité de la Asociación del Personal		1				1	145 000	141 000	30 000	171 000	
Total - Sede	61	41	31	10	92	51	22 569 000	21 912 000	8 534 000	30 446 000	33%
Centros Administrativos											
Manila, Filipinas	2	12	10	108	12	120	744 000	722 000	4 998 000	5 720 000	
Ciudad de Panamá, Panamá	1	1		19	1	20	251 000	244 000	866 000	1 110 000	
Total - Centros Administrativos	3	13	10	127	13	140	995 000	966 000	5 864 000	6 830 000	7%
Oficinas Exteriores											
Oficinas Regionales											
Bangkok, Tailandia	4	4	6	7	10	11	949 000	921 000	2 649 500	3 570 500	
Bruselas, Bélgica	3	4	8	8	11	12	1 096 000	1 064 000	2 784 000	3 848 000	
Viena, Austria	3	3	4	4	7	7	881 000	855 000	1 343 000	2 198 000	
Buenos Aires, Argentina	3	2	2	3	5	5	730 000	709 000	640 000	1 349 000	
San José, Costa Rica	3	3	6	8	9	11	914 000	887 000	2 123 000	3 010 000	
El Cairo, Egipto	3	2	3	3	6	5	660 000	641 000	870 000	1 511 000	
Dakar, Senegal	3	3	3	3	6	6	721 000	700 000	980 000	1 680 000	
Pretoria, Sudáfrica	3	3	1	2	4	5	788 000	765 000	546 000	1 311 000	
Nairobi, Kenya	1		3	3	4	3	334 000	324 000	784 000	1 108 000	
Centro de fortalecimiento institucional para África en la República Unida de Tanzania			2	2	2	2			374 000	374 000	
Oficinas Especiales de Enlace											
Addis Abeba, Etiopía	1			2	1	2	243 000	236 000	41 000	277 000	
Nueva York, Estados Unidos de América	1		1	1	2	1	225 000	218 000	387 000	605 000	
Oficinas en Países									3 306 500	3 306 500	
Actividades Generales			11	6	11	6			2 595 000	2 595 000	
Total - Oficinas Exteriores	28	24	50	52	78	76	7 541 000	7 320 000	19 423 000	26 743 000	29%
Total - Sede, Centros Administrativos y Oficinas exteriores	92	78	91	189	183	267	31 105 000	30 198 000	33 821 000	64 019 000	69%
Otros emolumentos del personal:											
Viajes en ocasión de nombramiento o traslado							258 000	250 000		250 000	
Subsidio de instalación							212 000	206 000		206 000	
Emolumentos de fin de contrato							700 000	680 000		680 000	
TOTAL GASTOS DE PERSONAL ESENCIALES - PARTE 1							32 275 000	31 334 000	33 821 000	65 155 000	71%

Nota 1: El tipo de cambio aplicado a la Parte de Administración del Presupuesto es de 1,03 francos suizos por 1 dólar EE.UU.

Anexo VI (continuación)

PARTE DE ADMINISTRACIÓN DEL PRESUPUESTO E INGRESOS DE APOYO OPERACIONAL PARA 2013 CONSOLIDADOS
Partidas de gastos de personal y oficinas esenciales financiadas en la Parte de Administración del Presupuesto
e Ingresos por gastos generales a cargo de proyectos (parte de Ingresos de Apoyo Operacional)

PARTE 2: GASTOS DE OFICINAS ESENCIALES	Parte de Administración del Presupuesto		Ingresos de Apoyo Operacional (IAO)		Total		Administración (francos suizos)	Total (dólares EE.UU.)		Total General (dólares EE.UU.)	% del Presupuesto total (Parte de Administración e Ingresos de Apoyo Operacional)	
	Funcionarios	Empleados	Funcionarios	Empleados	Funcionarios	Empleados		Administración	Ingresos de Apoyo Operacional			Parte de Administración ¹ e Ingresos de Apoyo Operacional
Gastos de oficina:												
Gastos generales de oficina								3 441 792	3 342 000	3 342 000		
Comunicaciones								985 000	956 000	956 000		
Servicios contractuales								1 251 000	1 215 000	1 215 000		
Reuniones de los órganos rectores								435 000	422 000	422 000		
Viaje en misión								1 011 000	982 000	982 000		
Seguridad del Personal										8 690 000	8 690 000	
PRISM										2 000 000	2 000 000	
Actividades generales										430 000	430 000	
Estructuras y actividades no presupuestadas										1 500 000	1 500 000	
TOTAL GASTOS DE OFICINA ESENCIALES - PARTE 2								7 123 792	6 917 000	12 620 000	19 537 000	21%
								(francos suizos)	(dólares EE.UU.)	(dólares EE.UU.)	(dólares EE.UU.)	
TOTAL PARTE DE ADMINISTRACIÓN DEL PRESUPUESTO E INGRESOS POR GASTOS GENERALES A CARGO DE PROYECTOS								39 398 792	38 251 000	46 441 000	84 692 000	92%

Partidas de gastos de personal y oficina esenciales financiadas mediante Ingresos varios (parte de Ingresos de Apoyo Operacional)

PARTE 3: INGRESOS VARIOS	Parte de Administración del Presupuesto		Ingresos de Apoyo Operacional (IAO)		Total		Administración (francos suizos)	Total (dólares EE.UU.)		Total General (dólares EE.UU.)	% del Presupuesto total (Parte de Administración e Ingresos de Apoyo Operacional)	
	Funcionarios	Empleados	Funcionarios	Empleados	Funcionarios	Empleados		Administración	Ingresos de Apoyo Operacional			Parte de Administración ¹ e Ingresos de Apoyo Operacional
Fondo de la OIM para el Desarrollo												
Fondo de la OIM para el Desarrollo - Línea presupuestaria 1										1 400 000	1 400 000	
Fondo de la OIM para el Desarrollo - Línea presupuestaria 2										5 885 000	5 885 000	
Total Fondo de la OIM para el Desarrollo										7 285 000	7 285 000	8%
Proyectos												
Asistencia Humanitaria a Migrantes Desamparados										75 000	75 000	
Centro de Información sobre Migraciones en América Latina (CIMAL)										30 000	30 000	
Proyecto Latinoamericano de Cooperación Técnica en Materia Migratoria (PLACMI)										60 000	60 000	
Proyecto de Cooperación Técnica para consolidar el Proceso de Puebla										20 000	20 000	
Apoyo para fortalecer la Comisión Centroamericana de Directores de Migración (OCAM)										10 000	10 000	
Total proyectos										195 000	195 000	
TOTAL INGRESOS VARIOS - PARTE 3										7 480 000	7 480 000	8%
								(francos suizos)	(dólares EE.UU.)	(dólares EE.UU.)	(dólares EE.UU.)	
TOTAL GENERAL								39 398 792	38 251 000	53 921 000	92 172 000	100%

Nota 1: El tipo de cambio aplicado a la Parte de de Administración del Presupuesto es de 1,03 francos suizos por 1 dólar EE.UU.